

第22回子どもと家族のきずなを育むサポートプログラム

「こどものアレルギー予防」

-日常生活の知恵-



日時：2015年7月13日（月）

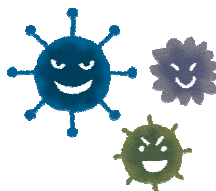
13:30～15:30（受付13:00～）



講師：弘田 恵子（ひろた けいこ）氏

講師略歴：めぐみ保育園 園長。一般社団法人高知県助産師会「子育て・女性健康支援センター高知」センター長。高知中央高等学校看護学科 非常勤講師。学校法人龍馬学園福祉保育学科 非常勤講師。ソーレサポーター講師。こうちプレマnet プレママ相談 相談員。助産師・看護師・保育士免許をもち、多様な視点とともに、いっしょになって考えていくことを大事にしながら、子どもと女性を支援している。

- ・ 場所：南国市岡豊町小蓮 高知大学岡豊キャンパス 医学部看護学科棟5F
（病院駐車場西側 テニスコート横 茶色の建物）
- ・ 対象：子育て中の方 内容に興味のある方
- ・ 内容：レクチャー&フリートーク
- ・ 定員：20名（参加費無料）
※授乳室あり。お子様連れOKです。



お申込み・お問い合わせ

（お名前・人数・ご連絡先を下記まで）

〒783-8505 高知県南国市岡豊町小蓮高知大学医学部看護学科

ペアレンティング・サポートグループ アンスリール 代表 濱田佳代子

TEL:088-880-2757平日のみ) FAX:088-880-2757 E-mail:un-sourire@kochi-u.ac.jp

締切：平成27年7月8日（水）